

| | | | |
|---|--|--|--|
| Bauherr: BBB Bauträger Baubetreuung Baumanagement Dipl.-Ing. Fadel Al-Sattah ALTMOCKRITZ 14 01217 DRESDEN | Objekt: SANIERUNG UND UMBAU DES DREISEITHOFES ALTMOCKRITZ 1 IN DRESDEN | Darstellung: BEBAUUNGSFLÄCHE | |
| Planung: ARCHITEKTURBÜRO Horn-Läßig THARANDTER STRASSE 13 01159 DRESDEN Tel.: 0351/ 4 24 17 53 -3 | Phase: ÜBERSICHTSPLAN | Blattgröße: A3 Maßstab: 1:250 | Blatt-Nr.: L-01 Datum: 17.12.2013 |



HAUS A1

HAUS A2

HAUS A3

HAUS A4

0,00=148,55 m. ü. NHN

Bauherr:
BBB Bauträger Baubetreuung Baumanagement
 Dipl. Ing. Fadel Al-Sattah
 ALTMOCKRITZ 14
 01217 DRESDEN

Planung:
ARCHITEKTURBÜRO Horn-Läßig
 THARANDTER STR. 13
 01159 DRESDEN
 Tel: 0351 / 4 24 17 53 -3

Objekt:
**SANIERUNG UND UMBAU DES
 DREISEITENHOFES**
 ALTMOCKRITZ 1 IN DRESDEN
 Nebengebäude Haus A (Neubau)

Phase:
ÜBERSICHTSPLAN

Darstellung:
ANSICHT VON WEST

| | | | |
|-------------|------------|------------|----------|
| Blattgröße: | A 3 | Blatt-Nr.: | 1 |
|-------------|------------|------------|----------|

| | | | |
|----------|--------------|--------|-------------------|
| Masstab: | 1:100 | Datum: | 14.05.2013 |
|----------|--------------|--------|-------------------|



HAUS A4

HAUS A3

HAUS A2

HAUS A1

0,00=148,55 m. ü. NHN

Bauherr:
BBB Bauräger Baubetreuung Baumanagement
 Dipl. Ing. Fadel Al-Sattah
 ALTMOCKRITZ 14
 01217 DRESDEN

Planung:
ARCHITEKTURBÜRO Horn-Läßig
 THARANDTER STR. 13
 01159 DRESDEN
 Tel: 0351 / 4 24 17 53 -3

Objekt:
**SANIERUNG UND UMBAU DES
 DREISEITENHOFES**
 ALTMOCKRITZ 1 IN DRESDEN
 Nebengebäude Haus A (Neubau)

Phase:
ÜBERSICHTSPLAN

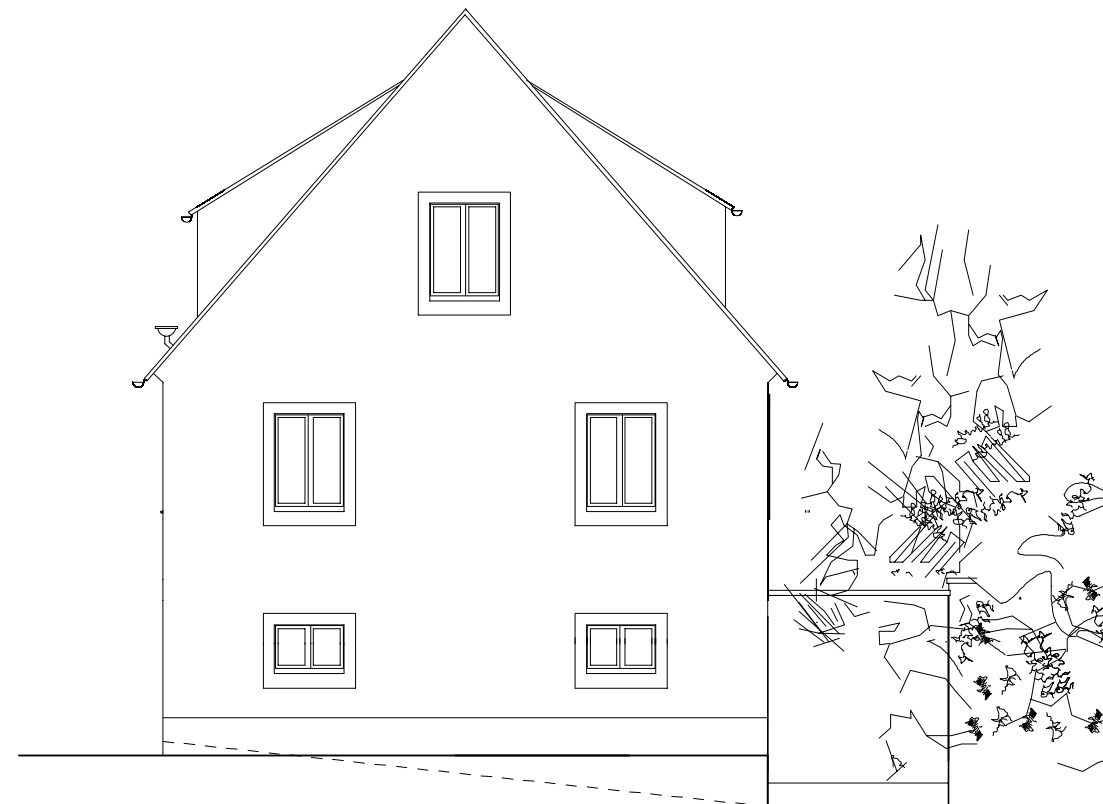
Darstellung:
ANSICHT VON OST

| | | | |
|-------------|------------|------------|----------|
| Blattgröße: | A 3 | Blatt-Nr.: | 2 |
|-------------|------------|------------|----------|

| | | | |
|----------|--------------|--------|-------------------|
| Masstab: | 1:100 | Datum: | 14.05.2013 |
|----------|--------------|--------|-------------------|



ANSICHT von SÜD



ANSICHT von NORD

0,00=148,55 m. ü. NHN

Bauherr:
BBB Bauräger Baubetreuung Baumanagement
 Dipl. Ing. Fadel Al-Sattah
 ALTMOCKRITZ 14
 01217 DRESDEN

Planung:
ARCHITEKTURBÜRO Horn-Läßig
 THARANDTER STR. 13
 01159 DRESDEN
 Tel: 0351 / 4 24 17 53 -3

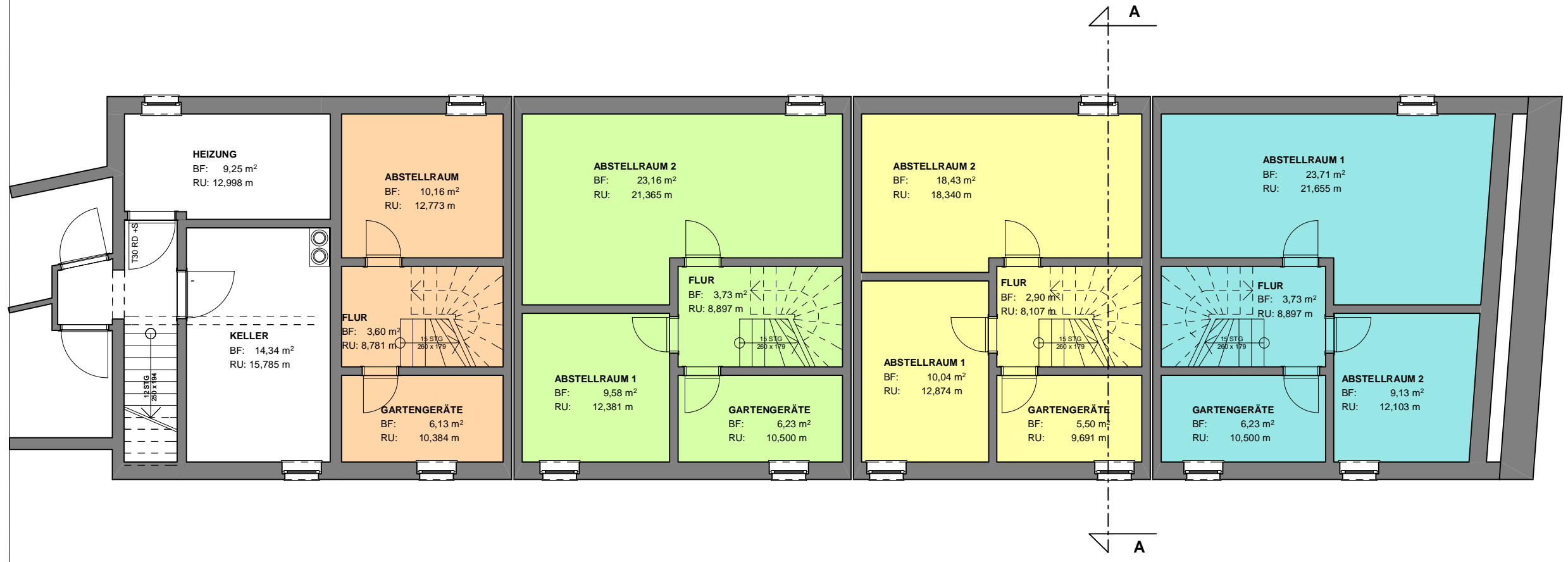
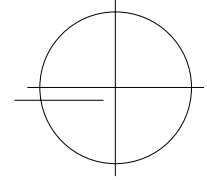
Objekt:
**SANIERUNG UND UMBAU DES
 DREISEITENHOFES**
 ALTMOCKRITZ 1 IN DRESDEN
 Nebengebäude Haus A (Neubau)

Phase:
ÜBERSICHTSPLAN

Darstellung:
**ANSICHT VON NORD
 ANSICHT VON SÜD**

| | | | |
|-------------|------------|------------|----------|
| Blattgröße: | A 3 | Blatt-Nr.: | 3 |
|-------------|------------|------------|----------|

| | | | |
|----------|--------------|--------|-------------------|
| Masstab: | 1:100 | Datum: | 14.05.2013 |
|----------|--------------|--------|-------------------|

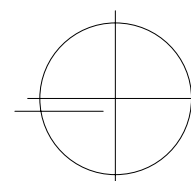


HAUS A1

HAUS A2

HAUS A3

HAUS A4



TERRASSE
 BF: 11,20 m²
 AF: 5,60 m²
 NGF: 5,60 m²
 RU: 13,600 m

TERRASSE
 BF: 11,20 m²
 AF: 5,60 m²
 NGF: 5,60 m²
 RU: 13,600 m

TERRASSE
 BF: 11,20 m²
 AF: 5,60 m²
 NGF: 5,60 m²
 RU: 13,600 m

TERRASSE
 BF: 8,98 m²
 AF: 4,49 m²
 NGF: 4,49 m²
 RU: 12,014 m

WOHNEN/ESSEN
 BF: 28,63 m²
 RU: 24,435 m

WOHNEN/ESSEN
 BF: 23,44 m²
 RU: 21,405 m

WOHNEN
 BF: 18,43 m²
 RU: 18,335 m

WOHNEN/ESSEN
 BF: 26,67 m²
 RU: 23,027 m

KOCHEN/ESSEN
 BF: 8,35 m²
 RU: 11,556 m

KOCHEN/ESSEN
 BF: 9,51 m²
 RU: 12,333 m

KOCHEN/ESSEN
 BF: 10,12 m²
 RU: 12,919 m

DU/WC
 BF: 3,02 m²
 RU: 6,965 m

FLUR
 BF: 5,46 m²
 RU: 11,114 m

FLUR
 BF: 3,02 m²
 RU: 7,123 m

FLUR
 BF: 5,46 m²
 RU: 11,168 m

FLUR
 BF: 3,00 m²
 RU: 7,081 m

DU/WC
 BF: 3,02 m²
 RU: 6,965 m

WF
 BF: 3,03 m²
 RU: 6,970 m

WC
 BF: 2,66 m²
 RU: 6,565 m

WC
 BF: 2,42 m²
 RU: 6,295 m

WF
 BF: 3,03 m²
 RU: 6,970 m

KOCHEN
 BF: 11,20 m²
 RU: 13,434 m

HAUS A1

HAUS A2

HAUS A3

HAUS A4

0,00=148,55 m. ü. NHN

Bauherr:
 BBB Bauräger Baubetreuung Baumanagement
 Dipl. Ing. Fadel Al-Sattah
 ALTMOCKRITZ 14
 01217 DRESDEN

Planung:
 ARCHITEKTURBÜRO Horn-Läßig
 THARANDTER STR. 13
 01159 DRESDEN
 Tel: 0351 / 4 24 17 53 -3

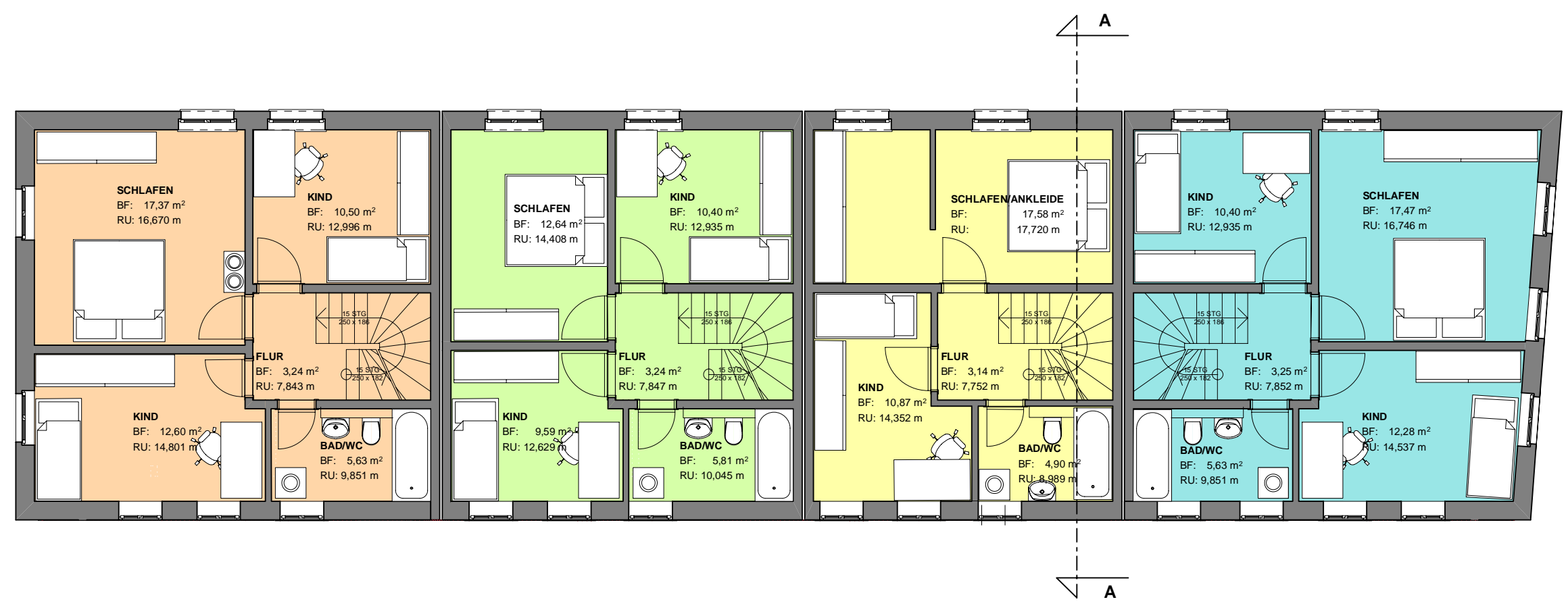
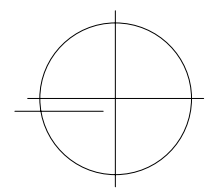
Objekt:
**SANIERUNG UND UMBAU DES
 DREISEITENHOFES**
 ALTMOCKRITZ 1 IN DRESDEN
 Nebengebäude Haus A (Neubau)

Phase:
ÜBERSICHTSPLAN

Darstellung:
**GRUNDRISS
 ERDGESCHOSS**

| | | | |
|-------------|------------|------------|----------|
| Blattgröße: | A 3 | Blatt-Nr.: | 5 |
|-------------|------------|------------|----------|

| | | | |
|----------|--------------|--------|-------------------|
| Masstab: | 1:100 | Datum: | 14.05.2013 |
|----------|--------------|--------|-------------------|



HAUS A1

HAUS A2

HAUS A3

HAUS A4

0,00=148,55 m. ü. NHN

Bauherr:
 BBB Bauräger Baubetreuung Baumanagement
 Dipl. Ing. Fadel Al-Sattah
 ALTMOCKRITZ 14
 01217 DRESDEN

Planung:
 ARCHITEKTURBÜRO Horn-Läßig
 THARANDTER STR. 13
 01159 DRESDEN
 Tel: 0351 / 4 24 17 53 -3

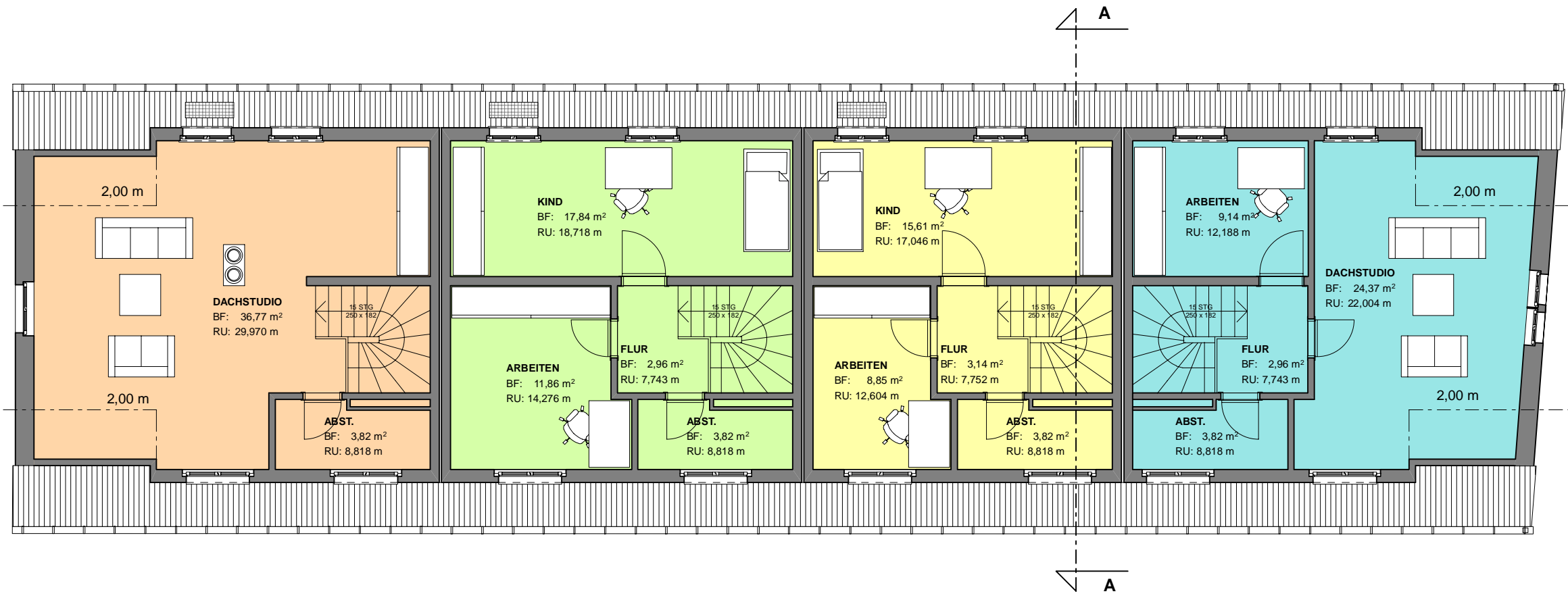
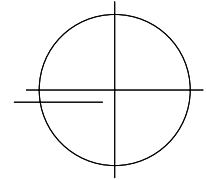
Objekt:
**SANIERUNG UND UMBAU DES
 DREISEITENHOFES**
 ALTMOCKRITZ 1 IN DRESDEN
 Nebengebäude Haus A (Neubau)

Phase:
ÜBERSICHTSPLAN

Darstellung:
**GRUNDRISS
 OBERGESCHOSS**

| | | | |
|-------------|------------|------------|----------|
| Blattgröße: | A 3 | Blatt-Nr.: | 6 |
|-------------|------------|------------|----------|

| | | | |
|----------|--------------|--------|-------------------|
| Masstab: | 1:100 | Datum: | 14.05.2013 |
|----------|--------------|--------|-------------------|



HAUS A1

HAUS A2

HAUS A3

HAUS A4

0,00=148,55 m. ü. NHN

Bauherr:
 BBB Bauräger Baubetreuung Baumanagement
 Dipl. Ing. Fadel Al-Sattah
 ALTMOCKRITZ 14
 01217 DRESDEN

Planung:
 ARCHITEKTURBÜRO Horn-Läßig
 THARANDTER STR. 13
 01159 DRESDEN
 Tel: 0351 / 4 24 17 53 -3

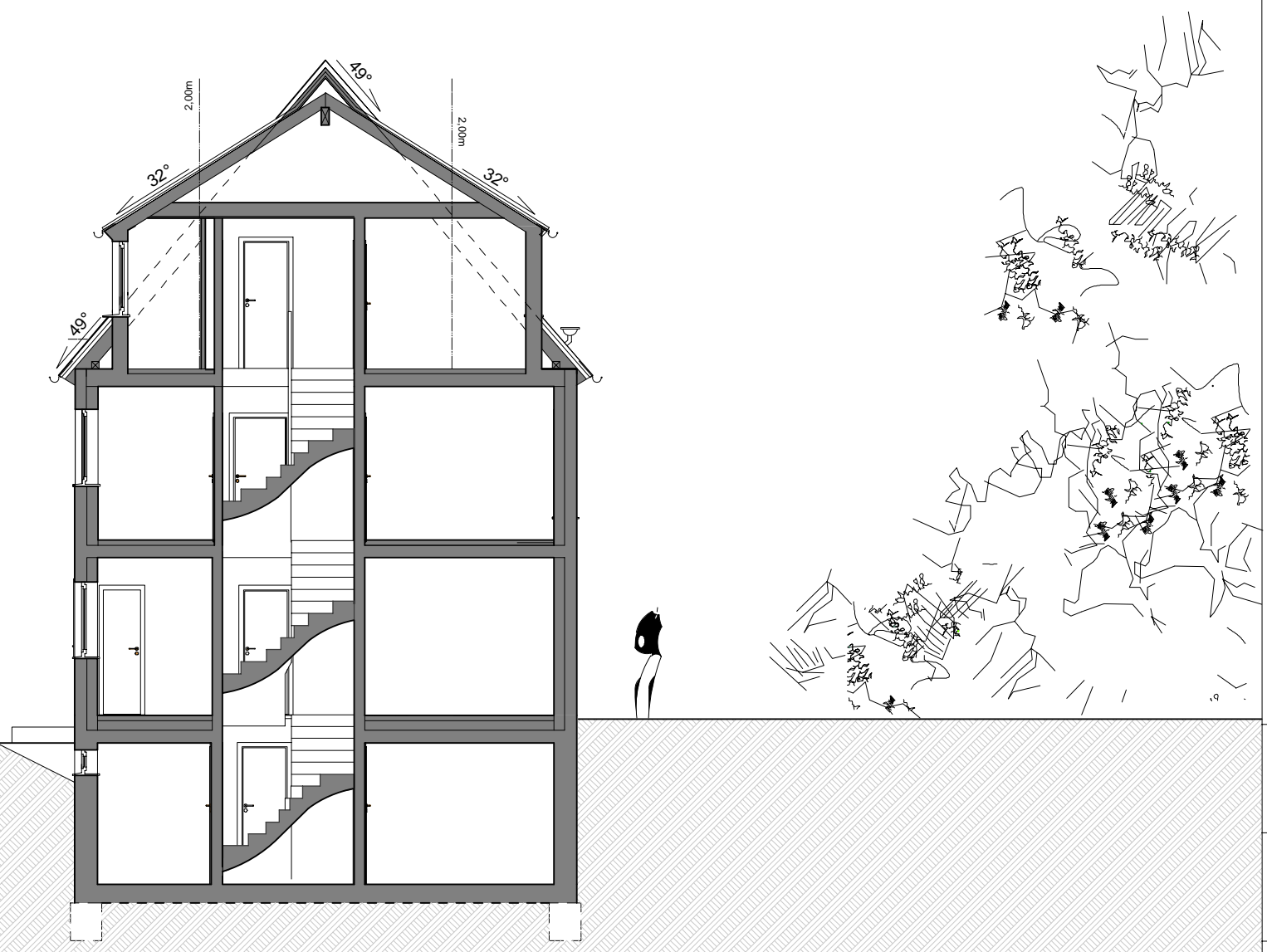
Objekt:
**SANIERUNG UND UMBAU DES
 DREISEITENHOFES**
 ALTMOCKRITZ 1 IN DRESDEN
 Nebengebäude Haus A (Neubau)

Phase:
ÜBERSICHTSPLAN

Darstellung:
**GRUNDRISS
 DACHGESCHOSS**

Blattgröße: **A 3** Blatt-Nr.: **7**

Masstab: **1:100** Datum: **14.05.2013**



0,00=148,55 m. ü. NHN

Bauherr:
BBB Bauträger Baubetreuung Baumanagement
 Dipl. Ing. Fadel Al-Sattah
 ALTMOCKRITZ 14
 01217 DRESDEN

Planung:
ARCHITEKTURBÜRO Horn-Läßig
 THARANDTER STR. 13
 01159 DRESDEN
 Tel: 0351 / 4 24 17 53 -3

Objekt:
**SANIERUNG UND UMBAU DES
 DREISEITENHOFES**
 ALTMOCKRITZ 1 IN DRESDEN
 Nebengebäude Haus A (Neubau)

Phase:
ÜBERSICHTSPLAN

Darstellung:
SCHNITT A-A

| | | | |
|-------------|------------|------------|----------|
| Blattgröße: | A 3 | Blatt-Nr.: | 8 |
|-------------|------------|------------|----------|

| | | | |
|----------|--------------|--------|-------------------|
| Masstab: | 1:100 | Datum: | 14.05.2013 |
|----------|--------------|--------|-------------------|